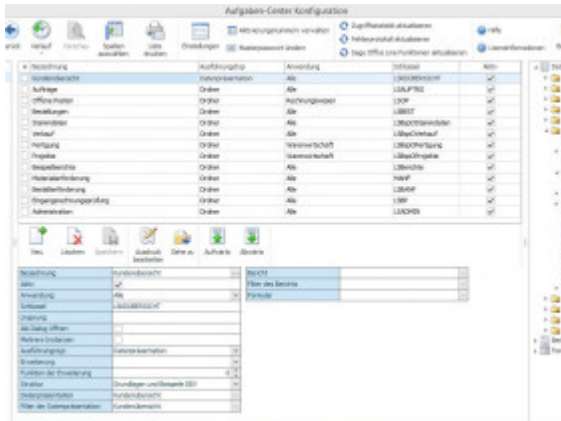


# Regiezentrum

Um Datenpräsentationen, Berichte und Formulare über die Navigation der Sage Office Line oder des externen Aufgaben-Center Clients aufzurufen, müssen diese per Drag & Drop im Regiezentrum angelegt werden.



**WICHTIG:** Aktualisierungen im Regiezentrum sind erst nach einem **Neustart** der Sage Office Line aktiv. Leere Ordner werden im Regiezentrum nicht angezeigt.

**WICHTIG:** Regiezentrum-Einträge innerhalb der Sage Office Line werden aufgrund von fehlenden Berechtigungen für eine Datenpräsentation oder einem Formular dem Anwender ausgeblendet. Hierzu ist aber im Sage Administrator die Benutzergruppe **Public** auf **Detailliert** zu setzen.